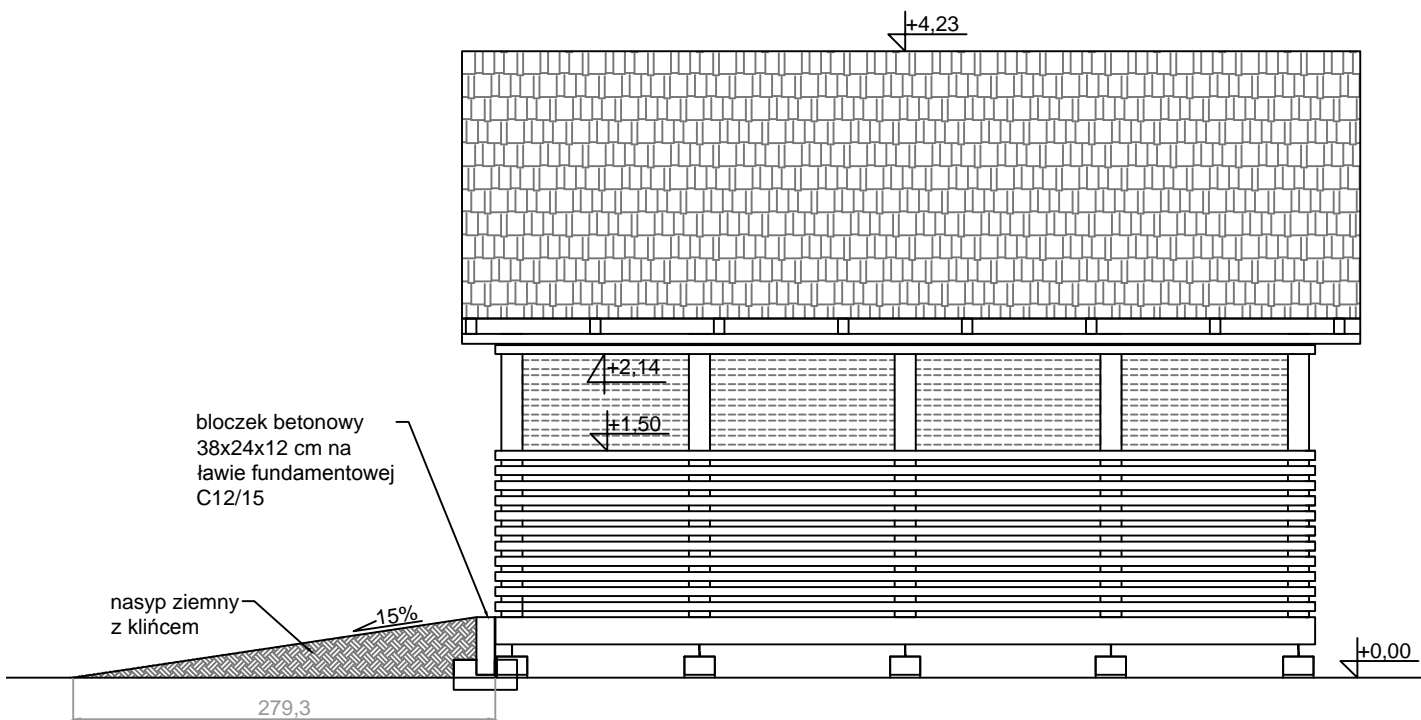
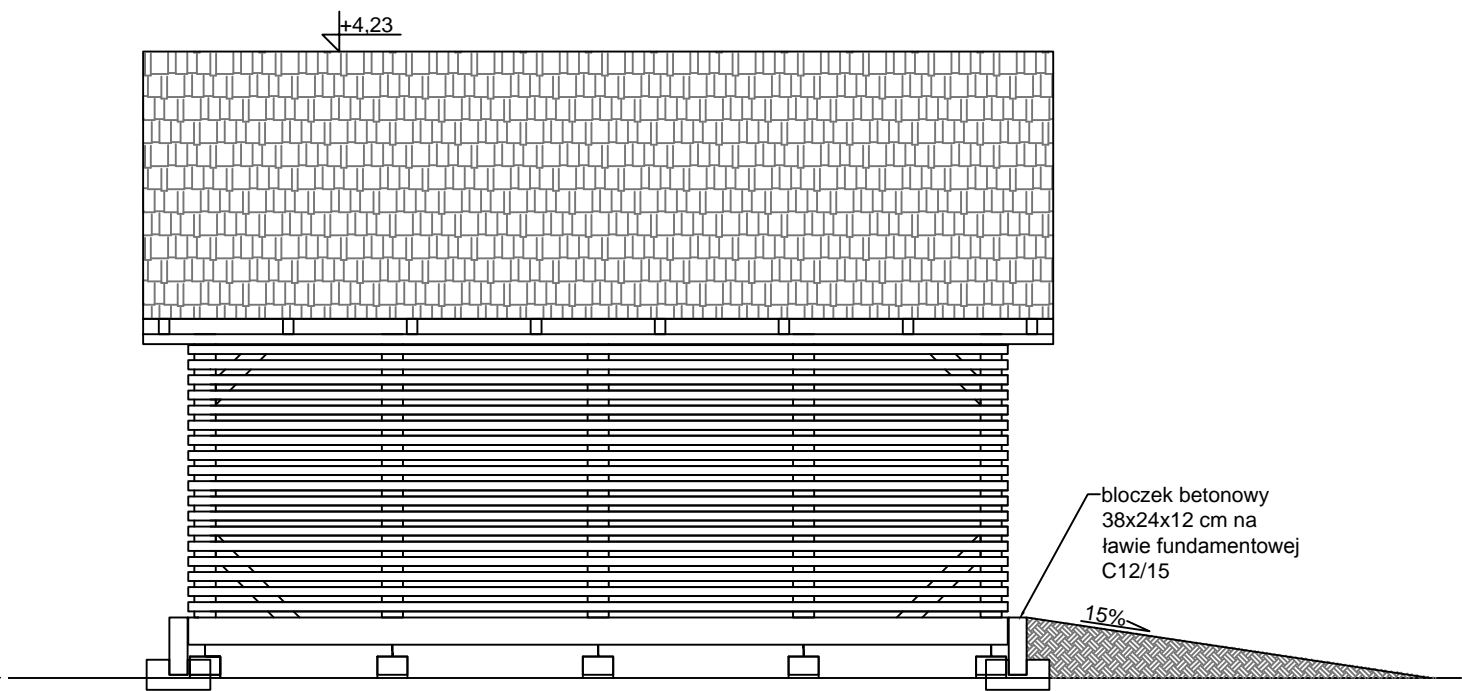


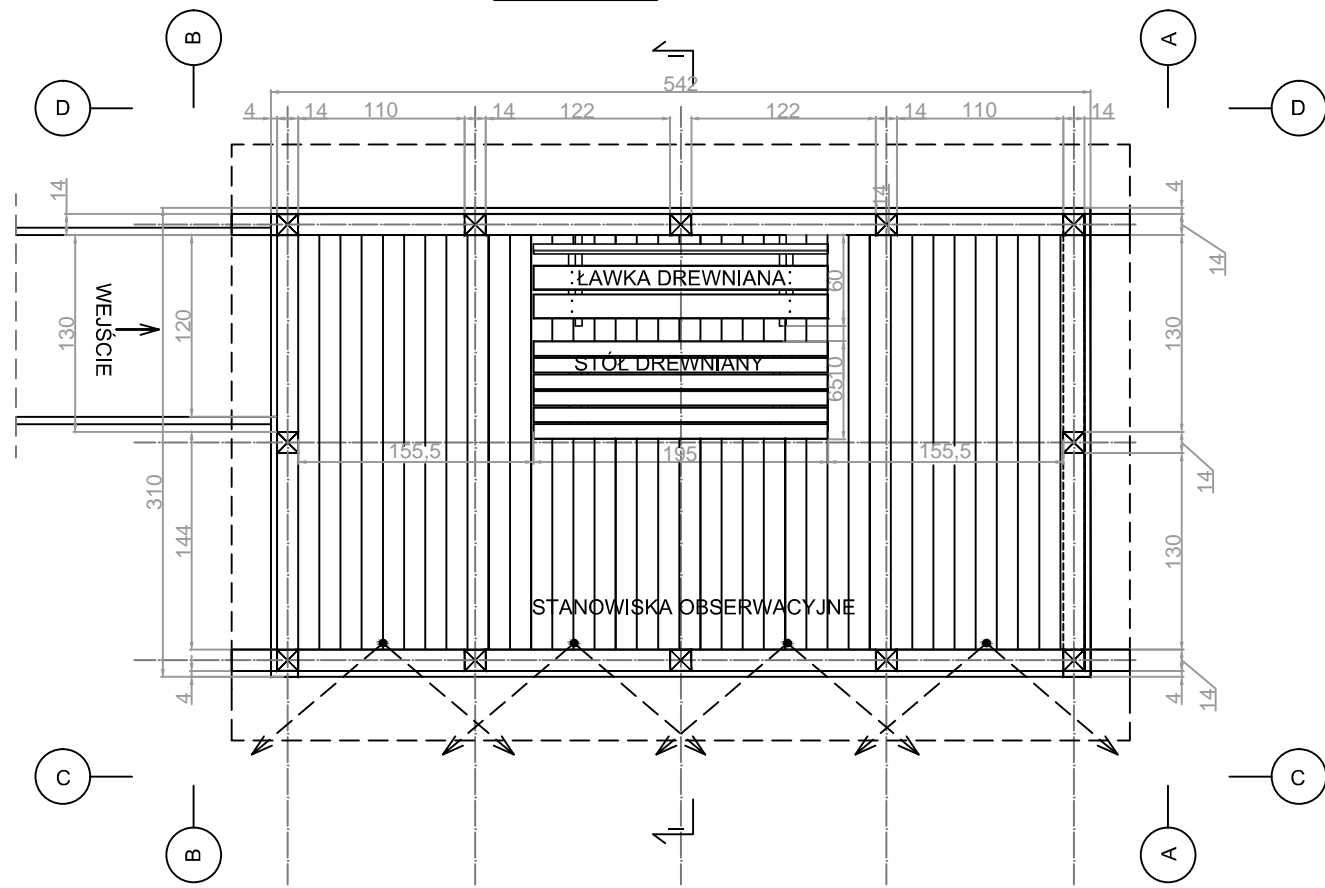
ELEWACJA C-C




ELEWACJA D-D



WIATA OBSERWACYJNA  
RZUT PARTERU



|  |            |  |                                |        |         |
|--|------------|--|--------------------------------|--------|---------|
| <div>MARTA MIŁOSZ</div> <div>Pracownia Architektury Krajobrazu</div> <div>marta.milosz@hotmail.com</div> <div>tel. 608 693 283</div>   |            | <div>INWESTOR:</div> <div>MAZURSKI PARK KRAJOBRAZOWY</div> <div>KRUTYŃ 66, 11-710 PIEKŁI</div>   |                                |        |         |
|  |            | <div>TYTUŁ:</div> <div>BUDOWA ŚCIEŻKI EDUKACYJNEJ WRAZ Z INFRASTRUKTURĄ TURYSTYCZNĄ WOKÓŁ STAWU W PIEKACH</div> <div>dz.ew.nr 1046/8, 670, 671, 209/7, 209/9, 669, 169/19, 738/5 obr. Piekli</div> |                                |        |         |
| <div></div>   |            | <div>TYTUŁ RYSUNKU:</div> <div>WIATA OBSERWACYJNA- ELEWACJE</div>  |                                |        |         |
| PROJEKTANCI:   | NR UPR.    | PODPIS:  | NR RYS:                        | SKALA: | DATA:   |
| <div>ARCHITEKTURA</div> <div>Projektant</div> <div>mgr inż. arch. Andrzej Matynia</div>  | SW-43/2008 |  | K6.2                           | 1:20   | 02/2017 |
| <div>mgr inż. arch. kraj. Marta Miłosz</div>   | -          |  | <div>FAZA:</div> <div>PB</div> |        |         |
| <div>WSZYSTKIE WYMIARY PODANE BEZ MIANA SĄ W METRACH. NIE WOLNO ODMIERZĄC ŻADNYCH WYMIARÓW Z TEGO RYSUNKU. OBOWIĄZKIEM WYKONAWCY ROBÓT JEST SPRAWDZIĆ WSZYSTKIE WYMIARY W NATURZE I PRZEKAZAĆ INFORMACJE O ZMIANACH W WYMIARACH DO BIURA ARCHITEKTONICZNEGO.</div> |            |  |                                |        |         |